

VICTORIA CLEMENT  
IMMOBILIER

# Vente Maison Ancienne Boran-sur-Oise

Une maison de caractère au cœur d'un village pittoresque, à quelques minutes de Chantilly et des accès vers Paris. **5 pièces** · 140 m<sup>2</sup> · 499 000 €

**140m<sup>2</sup>**

Surface habitable

**5**

Pièces

**4**

Chambres

**330m<sup>2</sup>**

Terrain

**499K€**

Prix de vente

# Une maison de caractère pleine d'âme

À l'abri des regards, au cœur du charmant village de Boran-sur-Oise, cette maison ancienne offre un cadre de vie rare, empreint de douceur et d'authenticité. Derrière sa façade élégante, elle dévoile une atmosphère chaleureuse où le charme de l'ancien a été préservé avec justesse : pierres apparentes, poutres, carreaux anciens, parquet... autant d'éléments qui confèrent à l'ensemble une identité forte et intemporelle.



## Charme de l'ancien

Pierres apparentes, poutres, carreaux anciens et parquet — une identité forte et intemporelle.

## Jardin intimiste

Un écrin de verdure bucolique, prolongement naturel des espaces de vie, propice au calme.

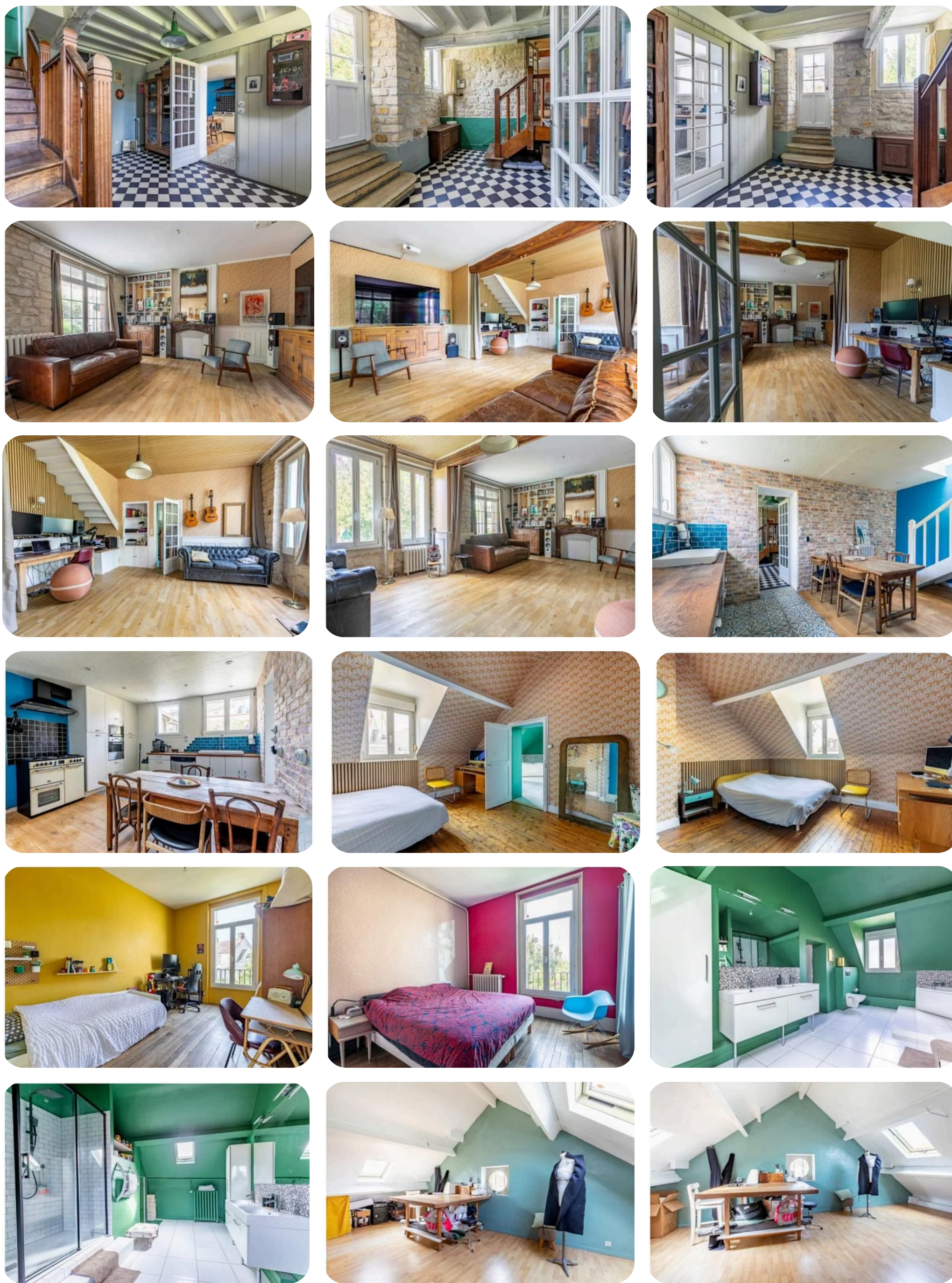
## Localisation idéale

À quelques minutes de Chantilly, L'Isle-Adam et des liaisons rapides vers Paris.

Les volumes, généreux et lumineux, s'articulent autour d'espaces de vie conviviaux, pensés pour accueillir famille et amis dans un esprit à la fois simple et raffiné. Chaque pièce offre une ambiance singulière, entre cachet et confort. Une dépendance ainsi qu'une cave viennent compléter cet ensemble d'exception.

# Visite intérieure & Informations pratiques

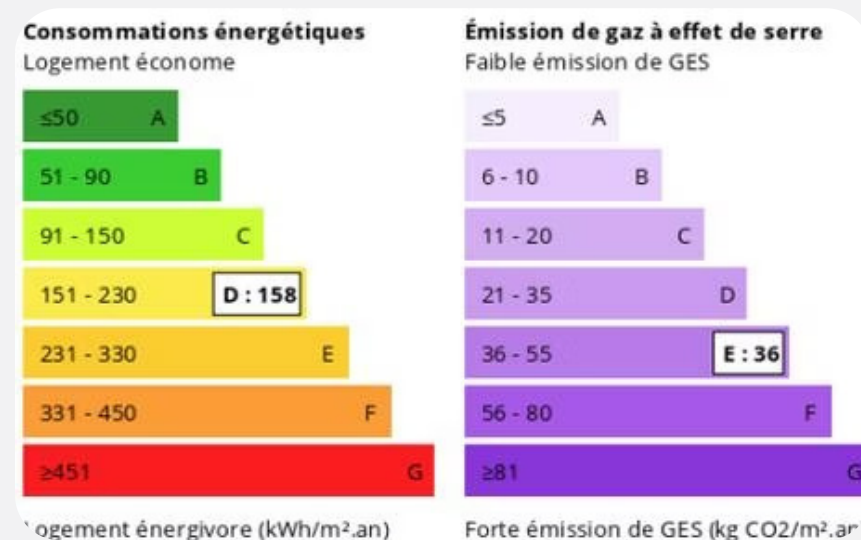
Découvrez les espaces intérieurs de cette maison de caractère : des pièces de réception lumineuses ouvertes sur le jardin, une cuisine familiale chaleureuse, quatre chambres harmonieusement réparties, et des combles à fort potentiel.



## Descriptif technique

Type de bien	Maison ancienne
Aménagement	Non meublé
Surface habitable	138 m <sup>2</sup>
Terrain	330 m <sup>2</sup>
Pièces	5
Chambres	4
Salle de bains	1
Classe énergie	D : 158 kWh/m <sup>2</sup> .an
Classe climat	E : 36 kg CO <sub>2</sub> /m <sup>2</sup> .an
Dépenses énergie estimées	1 290 € / an
Prix de vente	499 000 € HAI
Prix hors honoraires	480 000 €
Honoraires acquéreur	3,96 % TTC

## Diagnostic de Performance Énergétique



📅 Date de réalisation du DPE : **08 juin 2021**. Les informations sur les risques auxquels ce bien est exposé sont disponibles sur [georisques.gouv.fr](https://georisques.gouv.fr).